

蛍光塗料・蛍光テープ

■ロイヒカラーネオ (油性ルミノサイン) 高性能アルキド樹脂系蛍光塗料

- 用途**
- 防災・安全標識、交通標識
 - 広告宣伝関係・・・看板・ポスター・ウインド装飾等
 - スポーツ・レジャー関連・・・ボート・釣具・遊具設備
 - 工場設備の配管識別など

- 特長**
- 同じ色の一般色と比べて3倍の鮮明さがある。
 - 弱溶剤型なので作業性がよい。
 - スクリーン印刷にも使用できます。
 - 塗りむらができにくい。

■オーバーレイC 退色防止クリアー

シンロイヒ (株)

- 特長**
- ロイヒカラーを屋外で使用する場合に用いる。
 - 塗膜保護・紫外線カット・光沢付与に硬化がある。
 - 塗装物の表面に汚れが付きづらい。

- 注意事項**
- ロイヒカラーネオを塗る場合、下塗りに白色塗料または同系色のつや消し塗料を塗ってください。
(ハイメル、タイコーマリン、ビルデック)
 - 2回以上塗装してください。

コード	品名・色名	容量	塗布量	乾燥時間 (20℃)		
				指触	硬化	
003011 □ ↑ 4kg	ロイヒカラーネオ 1. スカーレット 2. グリーン 3. レッド 4. オレンジ 5. レモン 6. イエロー 7. ピンク 8. ブルー 9. ホワイト	4kg	16m ² /2回	30分	4時間	
003012 □ ↑ 1kg		1kg	4m ² /2回			
003013 □ ↑ 400g		400g	1.6m ² /2回			
003041 003042 003043		1kg 400g 250g	8m ² /1回 3.2m ² /1回 2m ² /1回			30分
003015	1ℓ					



■ケイコースプレー (蛍光塗料スプレー)

- 用途**
- 防災・安全標識、交通標識、マーキング
 - 広告宣伝関係・・・看板・ポスター・ウインド装飾等
 - スポーツ・レジャー関連・・・ボート・釣具・遊具設備

- 注意事項**
- 下塗りにラッカーつや消しの白またはサフェーサー白を塗ってください
 - 一度に厚塗りせず、ややうすめに2~3回塗り重ねてください。

■安全防災用蛍光スプレー

- 用途**
- 鉄・木・スレート・コンクリート・アルミなどいろいろな素材
 - 危険箇所の識別表示や注目させたい工具などのマーキング等

- 特長**
- 鮮明な蛍光色で安全防災表示用の目立つ塗装ができます

コード	品名・色名	容量	塗布量	乾燥時間 (20℃)	
				指触	硬化
0030N □	ケイコースプレー 2. グリーン 3. レッド 4. オレンジ 5. レモン 6. イエロー 7. ピンク 8. ブルー	180 ml	0.7m ² /2回	20 ~ 30分	2時間
00305 □	安全防災用蛍光スプレー 1. 蛍光レモン 2. 蛍光オレンジ	300 ml	0.8 ~ 1.2m ² /2回	20 ~ 40分	2時間



■ルミノサイン水性 (水性エマルジョン蛍光塗料)

- 用途**
- 立て看板、ウインドディスプレイ、工事現場のマーキング等

- 特長**
- 蛍光色でも下地白が不要
 - 水性でも乾くと水で流れない。
 - 紙・木・ガラスなど、どんなものにも直接塗れて蛍光色が出る。

コード	品名・色名	容量	入数	塗布量	乾燥時間 (20℃)	
					指触	硬化
003062 □ ↑ 600cc	2. グリーン 3. レッド 4. オレンジ 5. レモン 6. イエロー 7. ピンク 8. ブルー	600cc	6	2.4m ² /2回	20分	1時間
003061 □ ↑ 250cc		250cc	6	1.0m ² /2回		
003062 □		600cc	6	2.4m ² /2回		



表示色無しで黒文字は当日出荷 (荷受時間午後3:00迄) (ブルー) 表示は入数または数量につけているものはバラ出荷しておりません。

(ピンク) 表示は取り寄せのため都度納期をご確認下さい。

■ 蛍光塗料・蛍光テープ

■ ルミノテープ #200 (高性能蛍光粘着テープ)



用途

- 車のステッカー、屋外看板、ウインドの装飾
- 配管識別、消火栓・禁煙などの安全識別
- ヘルメット、工具等の識別

特長

- 鮮明な色彩
- テープ面にシルクスクリーン印刷ができる。
- アクリル系粘着剤使用で強粘着。

コード	品名・色名	サイズ
00311 □	2. グリーン 3. レッド	50cm × 30m
003102 □	4. オレンジ 5. レモン	50cm × 1m
003103 □	6. イエロー	5 cm × 1m

■ 下塗りマルチスプレー

シンロイヒ (株)



用途

- 屋内木部・鉄部・プラスチックなどへ
- 蛍光・蓄光・反射塗料の下塗り

特長

- 蛍光・蓄光・反射の効果を高める。
- スーパー蓄光スプレー、蛍光スプレー、ビームライトスプレーの下塗りにOK

コード	0031NW
色	白
容量	100 ml
入数	6本
塗り面積	0.2 ~ 0.26m ² /本/2回
乾燥時間	夏季 15 ~ 冬季 30分

■ ルミノVトップ (ウレタン樹脂蛍光塗料)

用途

- 車両関係の塗装、弱電重電機器、軽重金属塗装
- 船舶関係の塗装

特長

- 長期耐候性、光沢保持性にすぐれます。
- 塗膜が硬く、耐化学薬品性、耐汚染性に優れます。

コード	品名	容量	標準塗装面積	乾燥時間 (20℃)	
			kg/m ² /2回	指触	硬化
0032140	ルミノVトップ	4kgset	0.26 ~ 0.3	10 ~ 20分	3 ~ 4時間
0032110	各色	1kgset			
0032194	ルミノVトップ	4kgset	0.12 ~ 0.13		
0032191	オーバーレイ	1kgset			
0032184	ルミノVトップ	4 l			
0032181	シンナー	1 l			

■ ルミノラバータイト (塩化ゴム樹脂蛍光塗料)

用途

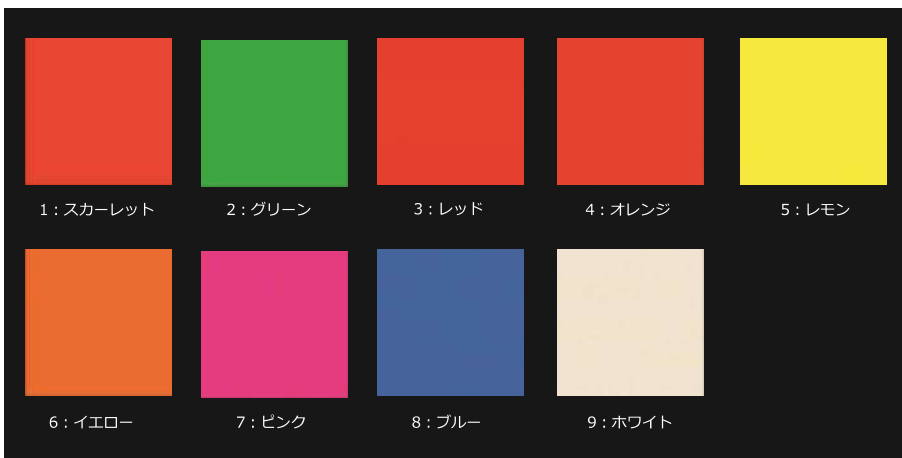
- 船舶関係・港湾施設の塗装
- 陸海上大型構造物全般
- 石油タンク、ガスタンク

特長

- 耐酸・耐アルカリ性等の耐化学薬品性がよい
- 耐水・耐海水性がよい。

コード	品名	容量	標準塗装面積	乾燥時間 (20℃)	
			kg/m ² /2回	指触	硬化
0032240	ルミノラバータイト	4kg	0.32 ~ 0.34	60分	6時間 (半硬化)
0032210	各色	1kg			
0032294	ルミノラバータイト	4kg	0.12 ~ 0.13		
0032291	オーバーレイ	1kg			
0032284	ルミノラバータイト	4 l			
0032281	シンナー	1 l			

■ 蛍光塗料色見本



表示色無しで黒文字は当日出荷 (荷受時間午後 3:00 迄)

● (ブルー) 表示は入数または数量につけているものはバラ出荷しておりません。

● (ピンク) 表示は取り寄せのため都度納期をご確認下さい。

反射塗料・蓄光塗料・テープ

シンロイヒ (株)

- ビームライト #300 (高性能再帰反射塗料)
- ビームライトスプレー (反射塗料スプレー)

用途

- 一般道路、高速道路の擁壁、ガードレール、路肩等
- 工場、空港等の標識

特長

- アクリル樹脂系の高性能反射塗料です。
- 吹き付け塗装の他にローラー塗装が可能です。
- ビームライトスプレーはスプレー装置がなくとも簡単にスプレー施工ができるエアゾールタイプです。

注意事項

- 刷毛塗り、ローラー塗りは塗料内のガラスビーズの分布にムラができません、反射ムラが起きやすいです。
- 美しく仕上げるために、白地の上に施工してください。下塗りマルチスプレー 100 mlがあります。

コード	品名・色名	容量	塗布量			乾燥時間 (20℃)		
			m ² /回	指触	硬化	指触	硬化	
00307 □	ビームライト# 300 1. ホワイト 2. レッド 3. イエロー	1kg	3 ~ 4	15 ~ 20分	1 ~ 2時間			
	4. クリヤー	500g						
003075	ビームライト# 300 シンナー	1 l						
003076	ビームライト# 300 SH フェーサー	1kg	7.7 ~ 8.3	塗装間隔 2時間以上				
00307 □ S	ビームライトスプレー 1. ホワイト 2. レッド 3. イエロー	100 ml	0.12 ~ 0.16	10 ~ 15分	1 ~ 2時間			



■反射テープ

コード	色	サイズ
003121 □	1. 白 2. 黄 3. 赤	92cm × 45m
003122 □		92cm × 1m
003123 □		5cm × 1m



- 調合蓄光塗料 RMLC-GIA
- 蓄光性夜光塗料
- スーパー蓄光スプレー

特長

- 3点とも 液色：クリーム色 発光色：黄緑色
- 10秒ほど蛍光灯などの光を吸収すると暗闇で10～20分程度発光します。

注意事項

- 刷毛洗いはラッカーシンナーです。下地にはラッカー系の白を塗ること。
- 屋外使用はできません。



コード	品名・色名	容量	塗布量			乾燥時間 (20℃)	
			m ² /2回	指触	硬化	指触	硬化
00308	調合蓄光塗料 RMLC-GIA	1kg	2/ 缶	30分	4時間		
00309	蓄光性夜光塗料	10g	—				
00392S	スーパー蓄光スプレー	100 ml	0.15 ~ 0.2/ 本	夏季：20分	冬季：40分		

■ロイヒテープ (蓄光性夜光テープ)

コード	サイズ
003131	50cm × 30m
003132	50cm × 1m
003133	5cm × 1m

- 粘着剤付きのテープなので施工が簡単です。
- 10秒ほど蛍光灯などの光を吸収すると暗闇で10～20分程度発光します。
- 屋外では使用できません。



表示色無しで黒文字は当日出荷 (荷受時間午後3:00迄) ● (ブルー) 表示は入数または数量につけているものはバラ出荷しておりません。

● (ピンク) 表示は取り寄せのため都度納期をご確認下さい。